

**Lundi 15 juin**

***Matin (de préférence)***

## Lecture

### Découverte de la graphie « e » qui fait le son [è]

1. Lire l'histoire « Au jardin », expliquer, si besoin, le vocabulaire (engrais, récolte) puis les questions de compréhension (questions sur le fond jaune « Je vérifie que j'ai compris »).

Votre enfant devra répondre à ces questions à l'oral avec une phrase de réponse correctement construite.

2. Chercher des mots contenant le son « è » en s'aidant de l'illustration de la p.74 ou en cherchant des objets autour de soi : « brouette, pelle, ciel, fenêtre, haie ». On peut aussi relever les mots dans le texte ; « fraises, fier, naturel, engrais, préfère, aide, très, fait, dessert »

Lister tous les mots qui ont le son [è], peu importe la graphie.

Les écrire et faire entourer le son [è] et en profiter pour revoir les graphies déjà étudiées comme « ai », « ê », « è ».

S'intéresser aux mots qui ont un « e » qui fait le son « è » : « brouette, pelle, naturel, ciel, fier, dessert » et énoncer la règle :

→ La lettre « e » fait « è » lorsque le « e » est suivi des lettres « s, r, c, l » ou une consonne double « tt, ll, nn, ss, rr »  
Cf encadré orange en haut à droite du mot référent p.75

Vous pouvez visionner la vidéo suivante :

<https://lesfondamentaux.reseau-canope.fr/discipline/langue-francaise/lecture/correspondance-sonvoyelle/decouvrir-le-son-603-et-ses-graphies-22.html>

3. Lire les mots de la page de droite (p.75)

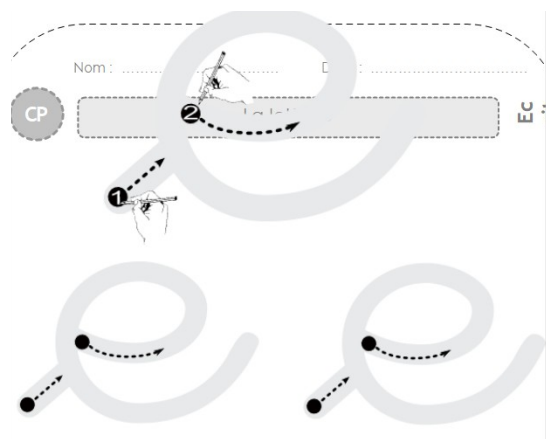
Découvrir le nouveau mot outil : « presque » et faire remarquer qu'il a le son « è » qui s'écrit avec un « e » sans accent

Pour motiver votre enfant à lire les mots rapidement, demander lui de lire dans sa tête les mots de la première ligne puis donner la consigne suivante : « je vais te donner la définition d'un mot, il faut que tu trouves le plus vite possible quel est ce mot, le lire et le montrer. »

4. S'entraîner à écrire « e » (en veillant au sens du tracé : étape 1 puis 2, cf image à droite)

Quelques enfants le font encore à l'envers, si l'écriture est difficile, je leur dis de faire comme une petite boucle, ce qui est déjà mieux que de commencer le « e » à l'étape 2 (cf image du tracé)

Ecrire le mot outil de la semaine « presque » 3 ou 4 fois : la première fois, je regarde bien le modèle, j'épelle le mot à voix haute, je « prends une photo », puis je l'écris une autre fois, puis une autre sans modèle...



## 5. Dictée :

- **Dictier les mots** en donnant les graphies pour certains sons, les lettres muettes ou doubles, quand cela est nécessaire et en précisant que dans les mots que votre enfant va écrire, le son [è] s'écrit avec un « e »:  
« **une pelle, le ciel, la mer, un verre, la terre, la maîtresse, du sel, le miel** »

## 6. Lire la fiche son ( cahier jaune).

**Pause (20 à 30 minutes)**

## Mathématiques

**1. Réciter la suite orale des nombres de 70 à 100** (si besoin, aider votre enfant pour le passage des dizaines : 80 / 90.

### 2. Suites numériques :

- Compter de 10 en 10 en partant de 1 jusqu'à 91
- Compter de 5 en 5 en partant de 1 jusqu'à 51

### 3 . **Ordre sur les nombres de 0 à 99 : Le jeu du portrait**

[https://www.acces-editions-numeriques.com/ressources\\_matcp/jeux/index.html?Flash=154](https://www.acces-editions-numeriques.com/ressources_matcp/jeux/index.html?Flash=154)

### 4. **Objectif : Mesurer une longueur à l'aide d'une unité étalon**

Application sur le fichier p.130 et 131

Pour les enfants réalisant le travail à la maison, l'unité jaune peut être reportée par vos soins sur une feuille assez rigide.

**Après-midi (de préférence)**

## Lecture

**Réaliser la fiche d'ex 1 sur le son** (première fiche n°34: les enfants ont toutes les fiches d'exercices dans le grand cahier rouge, je la transmets en pièce jointe au cas où...)

**Lecture de la fiche son** (cahier jaune si non fait le matin)

[Entraînement en français et /ou mathématiques sur le site « Lalilo »](#)

## **Devoirs pour mardi 16 juin**

- Relire la fiche son dans le cahier jaune
- Lire le 34.1 du porte vues (pièce jointe)
- Écrire plusieurs fois le mot outil « presque »

**Pour le groupe A : Évaluation de dictée des mots-outils (cf encadré violet p.59)**

**Pour le groupe B, l'évaluation sera faite jeudi 18 juin**